

HOTĂRÂREA NR.12
din 27 februarie 2013

- privind aprobarea organigramei și a statului de funcții pentru personalul din cadrul structurii organizatorice a unității administrativ-teritoriale Comuna Spinuș, județul Bihor

Având în vedere Expunerea de motive înregistrată sub nr. 437/11.02.2013 a inițiatorului proiectului de hotărâre cu privire la aprobarea organigramei și a statului de funcții pentru personalul din cadrul structurii organizatorice a Unității Administrativ-Teritoriale Comuna Spinuș, județul Bihor precum și Raportul de specialitate nr.216/23.01.2013 întocmit de secretarul comunei privind necesitatea aprobării organigramei și a statului de funcții,

Ținând seama de prevederile Ordinului comun al Ministrului delegat pentru Administrație și Interne și al Ministrului Finanțelor Publice nr.277/1709/2012 privind aprobarea nivelului maxim al cheltuielilor de personal aferent bugetului general centralizat al unitatilor administrativ-teritoriale pe anul 2013 și urmare a Adresei nr.10304/11.01.2013 a Instituției Prefectului Județului Bihor,

În conformitate cu prevederile art.36 alin.(2) lit. "a" și alin. (3) lit."b" din Legea administrației publice locale nr.215/2001, republicată, modificată și completată,

Respectând prevederile art. 45 alin.(1) și art.115 alin.(1) lit."b" din Legea administrației publice locale nr.215/2001, republicată, modificată și completată,

Consiliul Local al Comunei Spinuș, județul Bihor, adoptă prezenta

HOTĂRÂRE:

Art.1 Se aprobă organigrama pentru personalul din cadrul structurii organizatorice a Unității Administrativ-Teritoriale Comuna Spinuș, județul Bihor, conform Anexei nr.1, care face parte integrantă din prezenta hotărâre.

Art.2 Se aprobă statului de funcții pentru personalul din cadrul structurii organizatorice a Unității Administrativ-Teritoriale Comuna Spinuș, județul Bihor, conform Anexei nr.2, care face parte integrantă din prezenta hotărâre.

Art.3 Cu ducerea la îndeplinire a prezentei hotărâri se încredințează secretarul comunei Spinuș.

Art.4 Prezenta hotărâre se comunică:

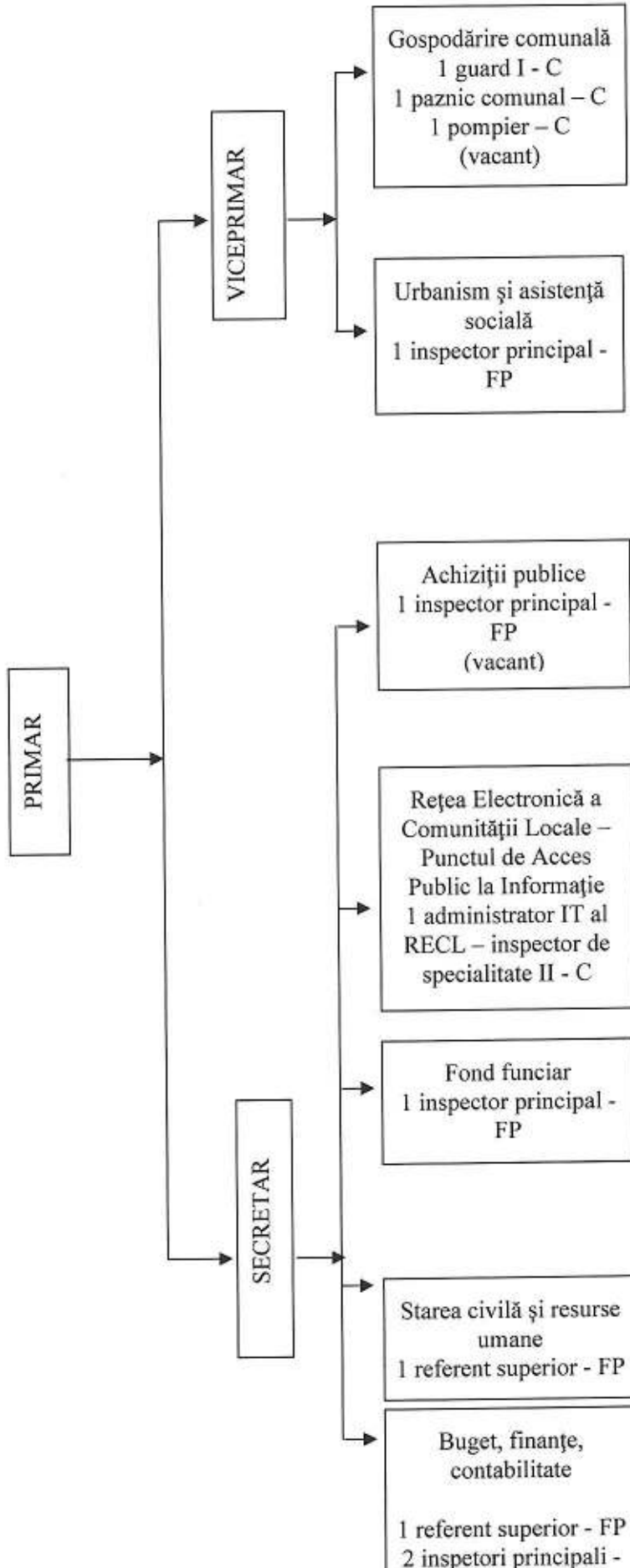
- Instituției Prefectului - Județul Bihor,
- primarului Comunei Spinuș,
- la dosarul ședinței,
- pentru afișare,
- la dosarul de evidență al hotărârilor consiliului local.

PREȘEDINTE DE ȘEDINȚĂ,
BADEA EMIL



CONTRASEMNEAZĂ
SECRETARUL COMUNEI SPINUȘ,
SILAGHI GHEORGHINA

ORGANIGRAMA



Număr total funcții de demnitate publică alese	2
Număr total funcții publice	8
Număr total funcții publice de conducere	1
Număr total funcții publice de execuție	7
Număr total funcții contractuale	4
Număr total funcții contractuale de conducere	-
Număr total funcții contractuale de execuție	4
Număr total funcții în instituție	14

Notă: FP=funcție publică; C=funcție contractuală

PREȘEDINTE DE ȘEDINȚĂ,
BADEA EMIL

SECRETAR AL COMUNEI,
SILAGHI GHEORGHINA

STAT NOMINAL DE PERSONAL - STAT DE FUNCȚII

pentru personalul din cadrul aparatului de specialitate al primarului Comunei Spinuș

Numele și prenumele	Funcția publică		Clasa	Gradul profesional	Treapta de salarizare	Nivelul studiilor	Funcția contractuală		Nivelul studiilor	Observații
	de conducere	de execuție					de conducere	de execuție		
Silaghi Gheorghina	secretar al comunei	-	I	-	I	S	-	-	-	-
Druma Ileana	-	Referent	III	superior	I	M	-	-	-	Buget, finanțe, contabilitate
Ias Mariana-Florentina	-	Inspector	I	principal	I	S	-	-	-	Buget, finanțe, contabilitate
Roman Mariana-Doina	-	Inspector	I	principal	I	S	-	-	-	Buget, finanțe, contabilitate
Hadadi Maria	-	Inspector	I	principal	I	S	-	-	-	Buget, finanțe, contabilitate
Romocea Lenuța - Doina	-	Inspector	I	principal	I	S	-	-	-	Urbanism și asistență socială
Creț Mariana	-	Referent	III	superior	I	M	-	-	-	Starea civilă și resurse umane
Varga Alecsandru - Pavel	-	-	-	-	-	-	-	Inspector de specialitate II	S	Administrator IT al RECL
vacant	-	-	-	-	-	-	-	Pompier Cadru tehnic ISU 1/2 normă	M	Gospodărire comunală

